

B e k a n n t m a c h u n g

Beschluss über den vorhabenbezogenen Bebauungsplans Nr. 2 der Gemeinde Saustrup „Sondergebiet Photovoltaikanlage Saustrup“

Die Gemeindevertretung Saustrup hat in der Sitzung am 14.09.2021 den vorhabenbezogenen Bebauungsplans Nr. 2 der Gemeinde Saustrup „Sondergebiet Photovoltaikanlage Saustrup“ für das Gebiet

westlich der Straße Flarup und östlich der Flaruper und Böeler Au,
beidseitig der Bahnlinie Kiel-Hassee-Flensburg
(siehe Übersichtsplan)

bestehend aus der Planzeichnung (Teil A) und dem Text (Teil B), als Satzung beschlossen.
Dies wird hiermit bekannt gemacht.

Der Bebauungsplan tritt mit Beginn des 09.08.2022 in Kraft. Alle Interessierten können den vorhabenbezogenen Bebauungsplan, die Begründung und die zusammenfassende Erklärung dazu von diesem Tage an in der Amtsverwaltung des Amtes Süderbrarup in Süderbrarup, team Allee 22, - Zimmer E07 – während der Öffnungszeiten für den Publikumsverkehr einsehen und über den Inhalt Auskunft erhalten. Zusätzlich wurden der Bebauungsplan, die Begründung und die zusammenfassende Erklärung ins Internet unter der Adresse [www. amt-suederbrarup.de](http://www.amt-suederbrarup.de) eingestellt.

Beachtliche Verletzungen der in § 214 Abs. 2 Baugesetzbuch (BauGB) bezeichneten Vorschriften werden unbeachtlich, wenn sie nicht innerhalb eines Jahres seit dieser Bekanntmachung schriftlich gegenüber dem Amt geltend gemacht worden sind. Dasselbe gilt für die nach § 214 Abs. 3 Satz 2 BauGB beachtlichen Mängel des Abwägungsvorgangs. Dabei ist der Sachverhalt, der die Verletzung oder den Mangel begründen soll, darzulegen (§ 215 Abs. 1 BauGB).

Auf die Vorschriften des § 44 Abs. 3 Satz 1 und 2 sowie Abs. 4 BauGB über die fristgemäße Geltendmachung etwaiger Entschädigungsansprüche für Eingriffe durch diesen Bebauungsplan in eine bisher zulässige Nutzung und über das Erlöschen von Entschädigungsansprüchen wird hingewiesen.

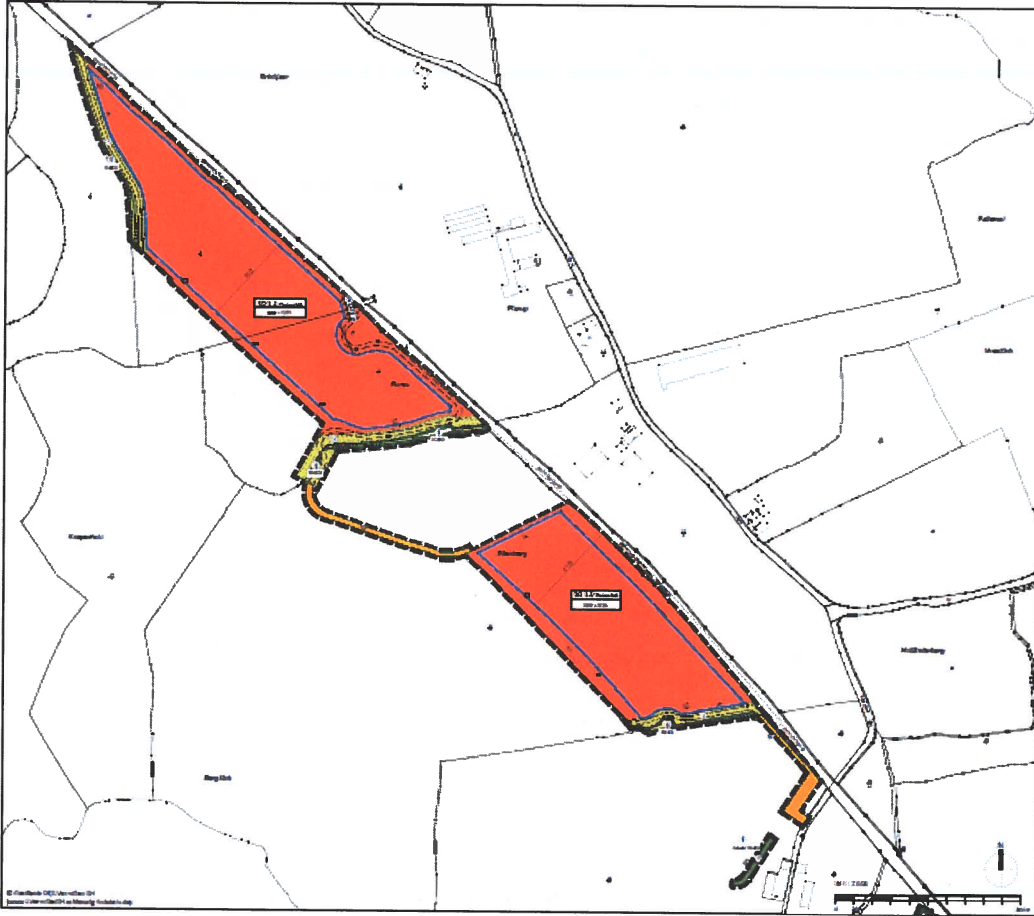
Im Auftrage:

(Dank)

Ausgehängt am: 01.08.2022
Abzunehmen am: 09.08.2022
Abgenommen am:



Blatt 1



Blatt 2

